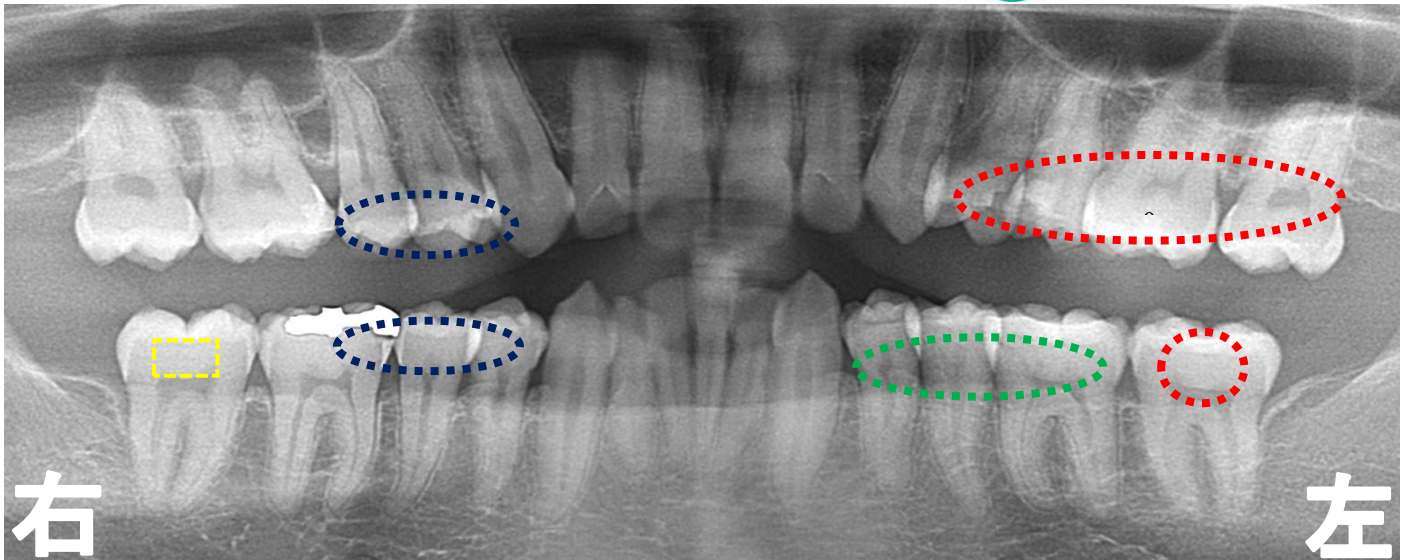




# 検査結果のお知らせ



## しみる歯について

() の歯は知覚過敏予防の薬を塗って経過をみます。

() の歯は歯の根元が強いブラッシングや咬合力によってくさびのように削れているため、レジン（樹脂）で詰めることが望まれます。

## 古い金属冠を被せている歯について⇒

被せ物が装着されてからかなり時間が経過しているため、一度冠を外して再治療する事が望まれます。違和感の出ている左上のブリッジは虫歯が大きくなっていて歯を残すことができない可能性もあります。

## 親知らずについて⇒

右下に親知らずが生えていますが、噛み合わせがないため上に動いてきています。歯と歯の間に食べ物が挟まりやすい状態のため、清潔に保っていただくか、抜歯が望まれます。

## 磨き残しの染め出しについて

口の中の汚れを染め出しして、普段のブラッシングで落としきれない場所を確認していただく事を推奨します。歯ブラシの当て方や他の清掃器具などを説明させていただきます。虫歯、歯周病予防に非常に効果的です。少なくとも1年に1度は染め出しをしていくことを推奨します。

## 虫歯・歯周病予防のために

歯石と歯垢(プラーク)は、細菌の塊であり、歯と歯肉周囲組織を破壊して虫歯と歯周病を進行させます。このため、定期的なクリーニングを行うことが大切です。少なくとも1年に2~3回、衛生士によるクリーニングを行うことを推奨します。

## 治療期間と費用について（保険治療での概算）

全ての治療をご希望ですと9回程回数がかかります。

(クリーニング2回+しみる歯の治療2回+被せ直しの治療5回)

治療費は合計約10000円程度がかかります。(詰め物の種類や計画の変更により変動します。)